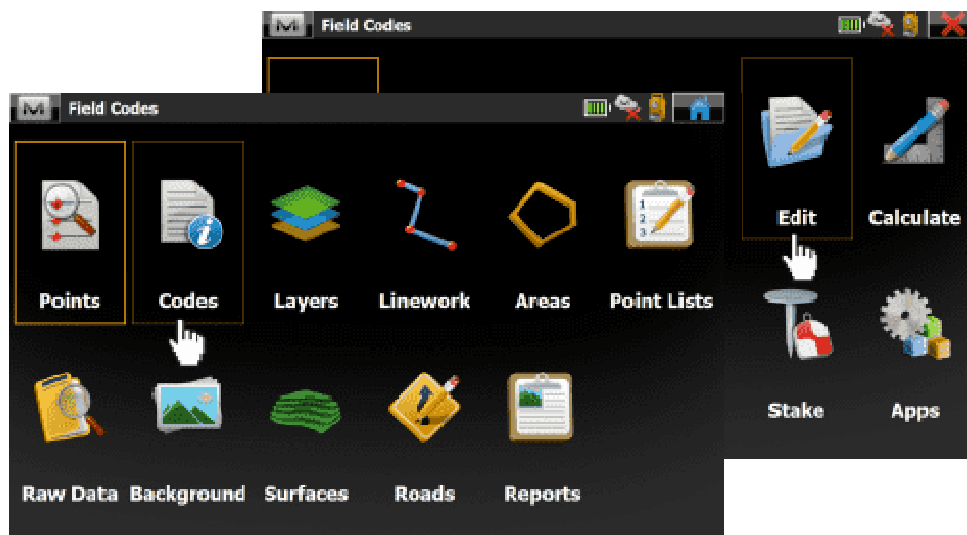


MAGNET Field : Création d'une bibliothèque de codes de champ

Création de codes de champ

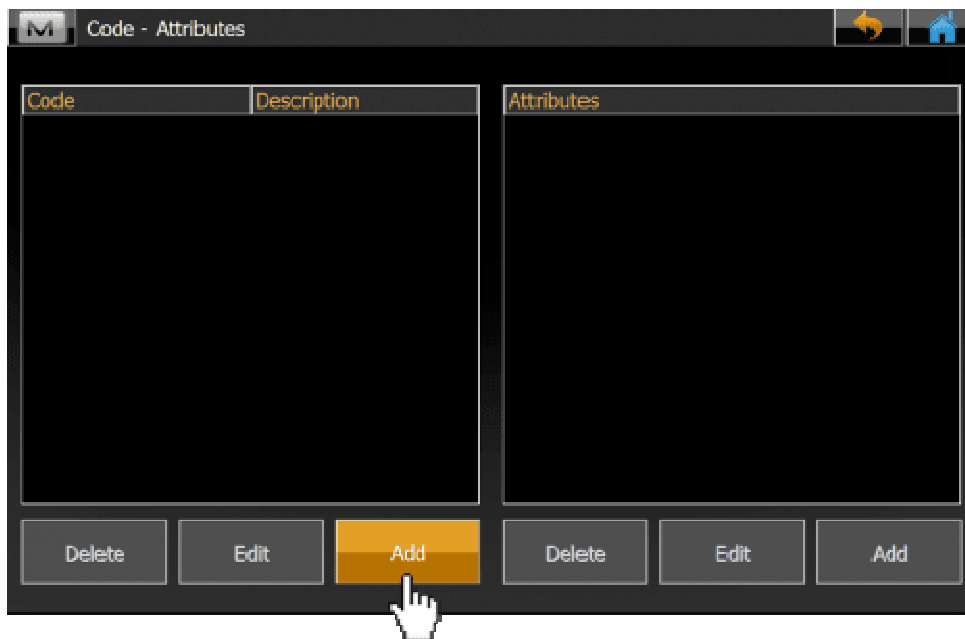
- Depuis l'écran d'accueil de MAGNET, sélectionnez **Edit**.
- Sélectionnez **Codes**.



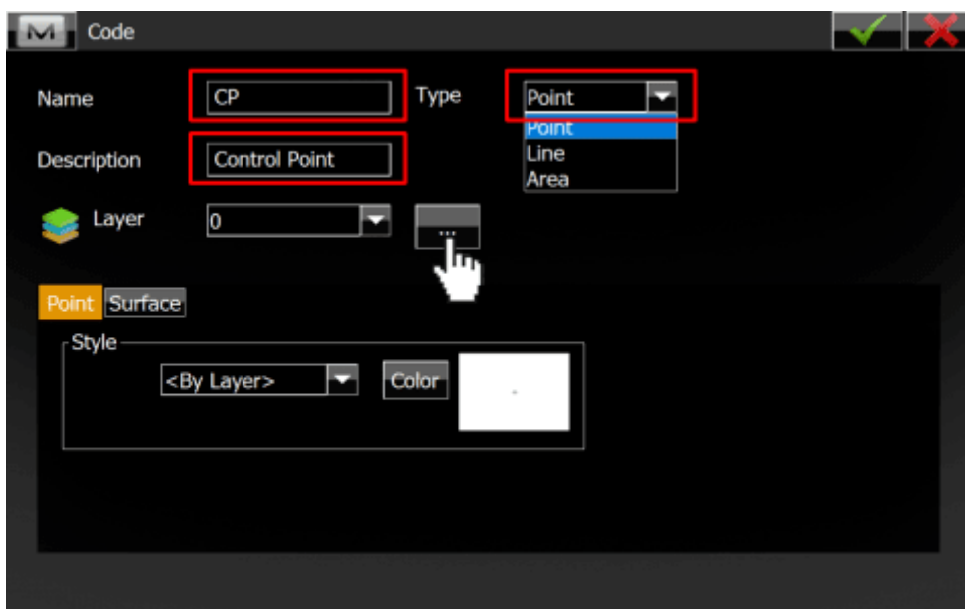
- Sélectionnez **Add** pour créer un code.

Remarque :

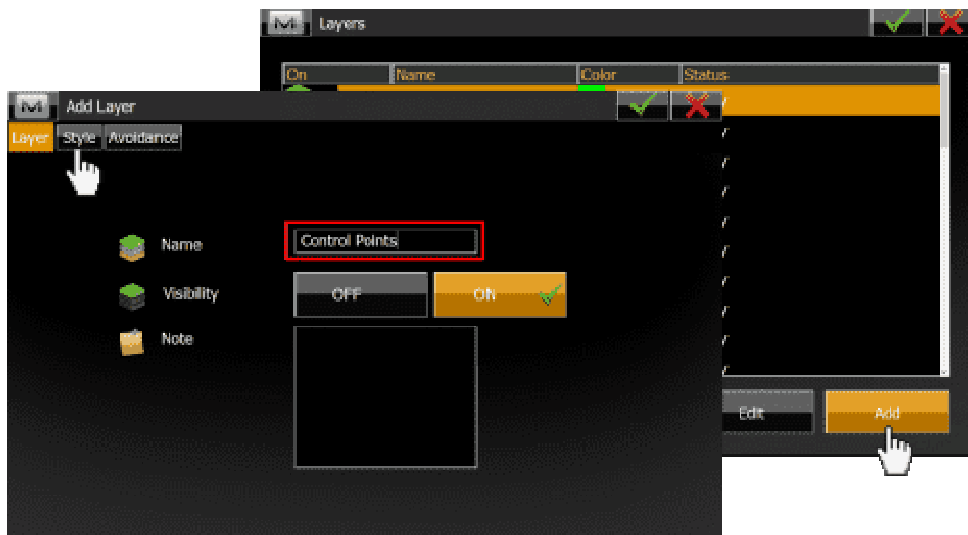
MAGNET est généralement installé avec une bibliothèque de codes globale, qui s'affichera dans cette fenêtre. Vous pouvez utiliser, modifier et supprimer ces codes, ou créer des codes personnalisés, comme expliqué ici.



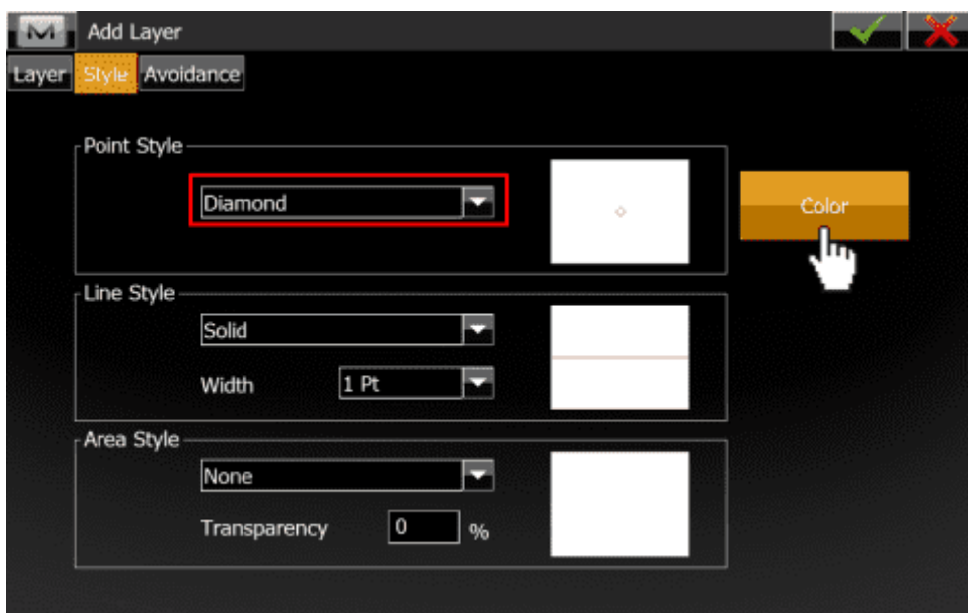
- Saisissez un nom pour le code dans le champ **Name**.
- Saisissez une **Description**.
- Indiquez le **Type** du code.
 - **Point** (exemple)
 - **Line**
 - **Area**
- Affectez un calque (**Layer**) au code ou **créez un calque** en sélectionnant l'**ellipse**.



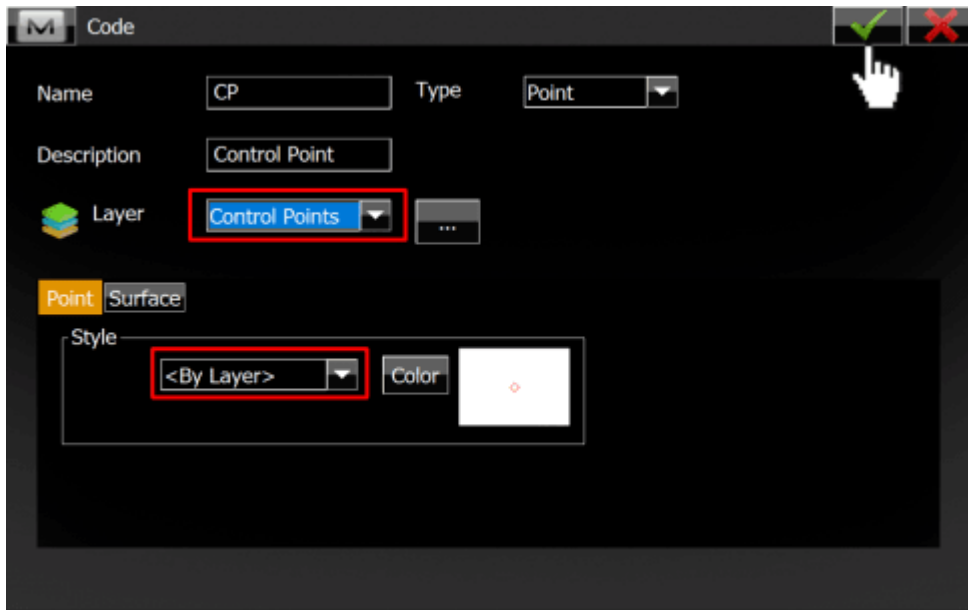
- Sélectionnez **Add** dans la fenêtre Layer.
- Saisissez un **nom** pour le nouveau calque.
- Sélectionnez l'onglet **Style** pour indiquer l'apparence des objets du calque.



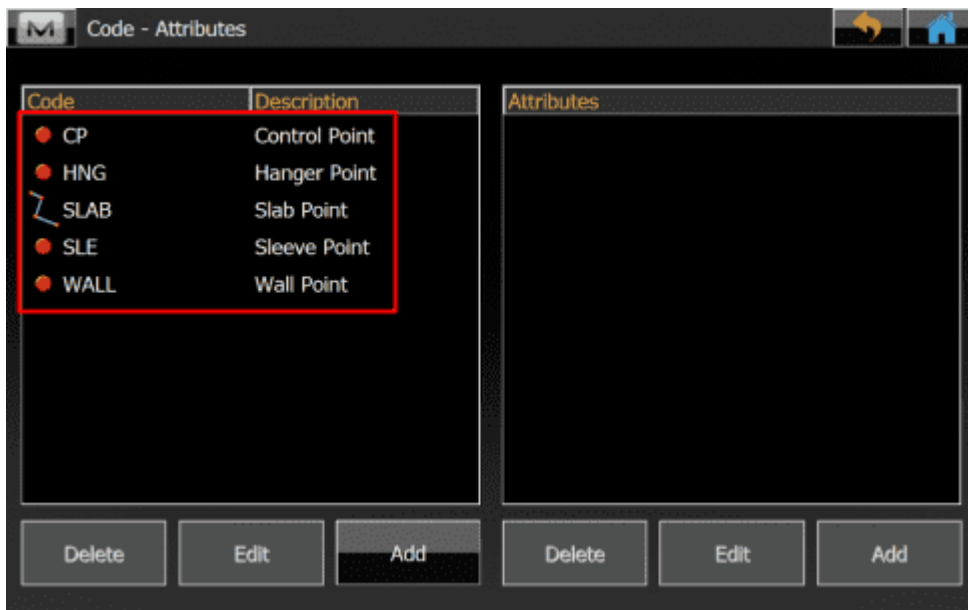
- Sélectionnez les styles de point (**Point Styles**) prédéfinis pour modifier le style du point.
- Sélectionnez **Color** pour modifier les paramètres de couleur du calque.



- Attribuez le **calque** que vous venez de créer au code.
- Veillez à ce que le Style soit défini avec la valeur .
- Utilisez la **coche verte** pour quitter la création de code.

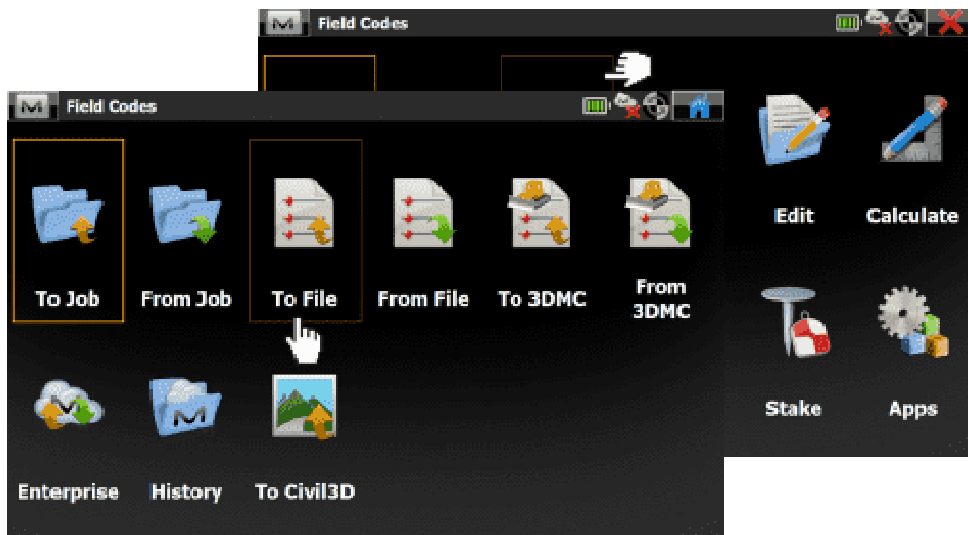


- Continuez à créer le nombre de codes correspondant aux besoins de votre projet.

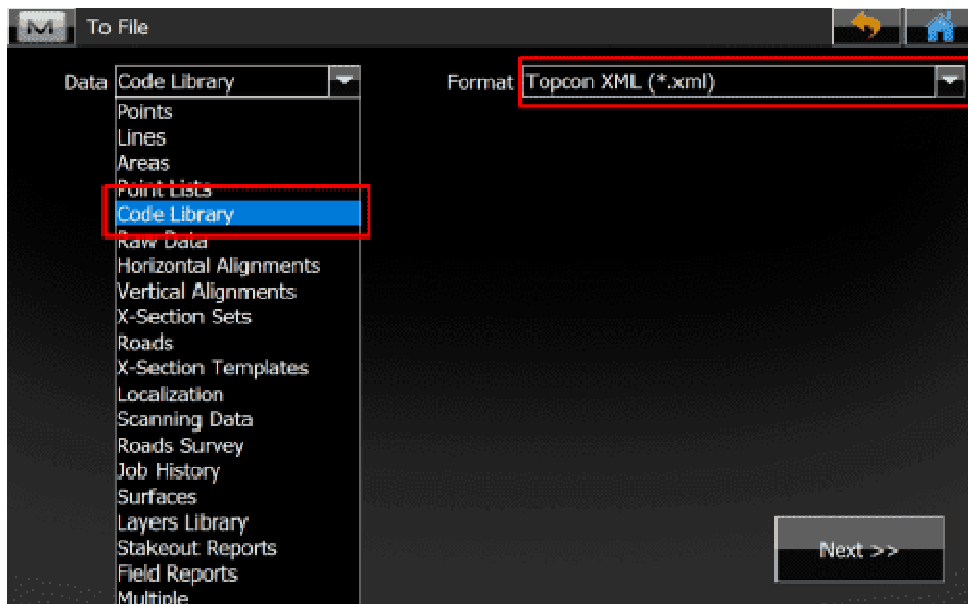


Exportation d'une bibliothèque de codes

- Depuis l'écran d'accueil de MAGNET, sélectionnez **Exchange**.
- Sélectionnez **To File**.



- Sélectionnez **Code Library** comme type de **Data**.
- Définissez **Topcon XML (*.xml)** comme **Format**.



- **Accédez** à un chemin d'accès défini par l'utilisateur ou utilisez le **chemin d'accès par défaut des bibliothèques de codes MAGNET**.
- Affectez un **nom** à la bibliothèque.
- Sélectionnez la **coche verte** pour terminer l'exportation.

Remarque :

Selon la configuration de votre ordinateur et ses droits d'accès, il est possible que vous deviez exporter le fichier *.xml sur le Bureau, puis le faire glisser manuellement jusqu'au chemin d'accès par défaut.

