

MAGNET Field : Formation de base - Création d'un travail

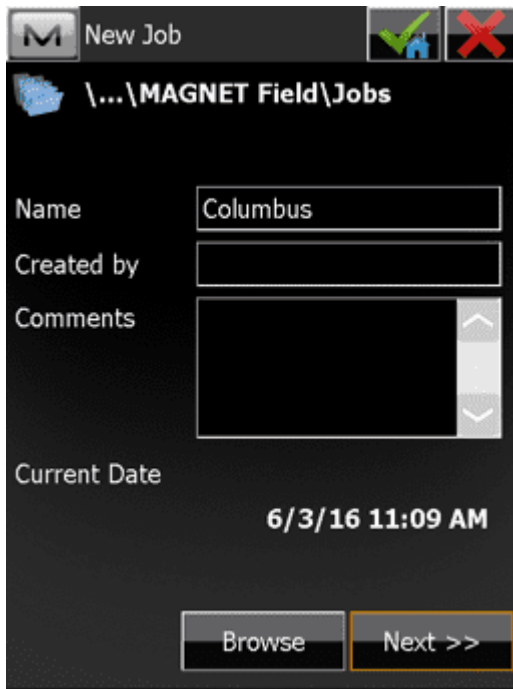
Accéder au menu Job (Travail)

- Sélectionnez **Job** >> **New Job** (Travail >> Nouveau travail)



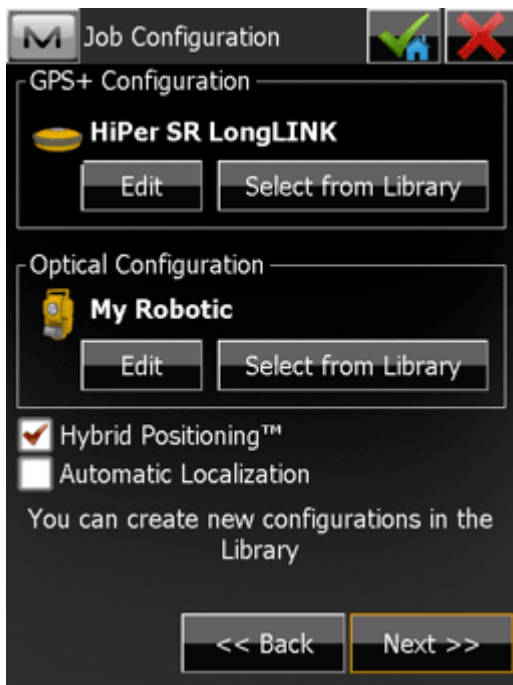
Nommer le nouveau travail

- Donnez un **nom** au travail.
- Entrez un nom ou des initiales (facultatif).
- Entrez des commentaires sur le travail (facultatif).
- Sélectionnez **Next**.



Sélectionner une configuration d'équipement

- Confirmez que les configurations appropriées sont actives ou choisissez **Select from Library**.
- Cochez **Hybrid Positioning** (Positionnement hybride).
- Sélectionnez **Next**.



Configurer le système de coordonnées

Cet exercice utilise une projection et un géoïde pour le système de coordonnées.

- Pour ajouter une projection à la liste déroulante, cliquez sur le bouton "..."
- Dans la fenêtre prédéfinie, accédez à la projection souhaitée et sélectionnez-la.
- Cliquez sur le bouton de flèche vers le bas pour placer la projection sélectionnée vers la fenêtre **Active**.
- Cliquez sur la coche verte pour revenir à l'écran précédent.
- Choisissez la projection dans la liste déroulante.
- Choisissez les données souhaitées.



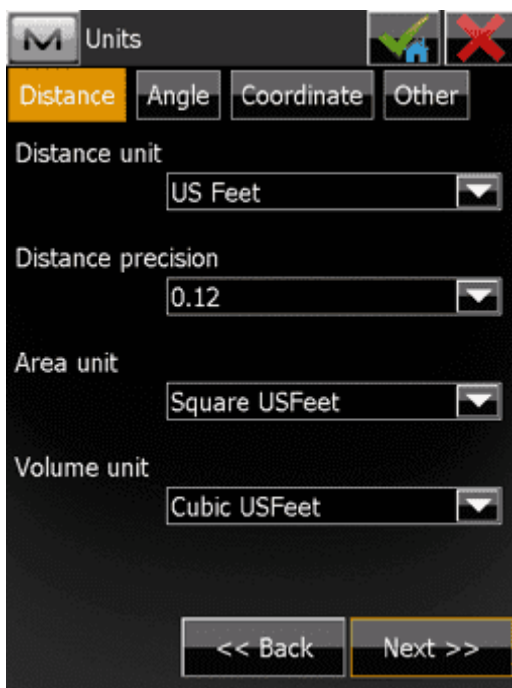
Configurer le géoïde

- Pour ajouter un modèle géoïde à la liste déroulante, cliquez sur le bouton "..."
- Sélectionnez **Add**.
- Choisissez le format du fichier de géoïde.
- Sélectionnez **Browse** (Parcourir) pour accéder aux fichiers de géoïde.
- Choisissez le fichier de géoïde souhaité et cliquez trois fois (3x) sur la coche verte.
- Sélectionnez le modèle de géoïde ajouté dans la liste déroulante.
- Sélectionnez **Next**.



Configurer des unités de travail

- Choisissez les unités et les précisions souhaitées pour les différents types de données.
- Sélectionnez **Next**.



Options d'affichage

- Sélectionnez le type de coordonnées souhaité pour l'affichage dans **Coord Type**.
- Choisissez l'ordre des coordonnées à afficher dans **Coord Order**.
- Cliquez sur la coche verte pour enregistrer la configuration et ouvrir le travail créé.

M Display  

Coord Type
Grid

Plane Coord Order
Northing,Easting,Height

Geod. Az. Origin
North

Direction Azimuth

CL Position 12+34.00

<< Back Next >>